

132-0

FACITE

123-0
NIVEAU PLAFOND
ETAGE

115-0
NIVEAU PLANCHER
ETAGE

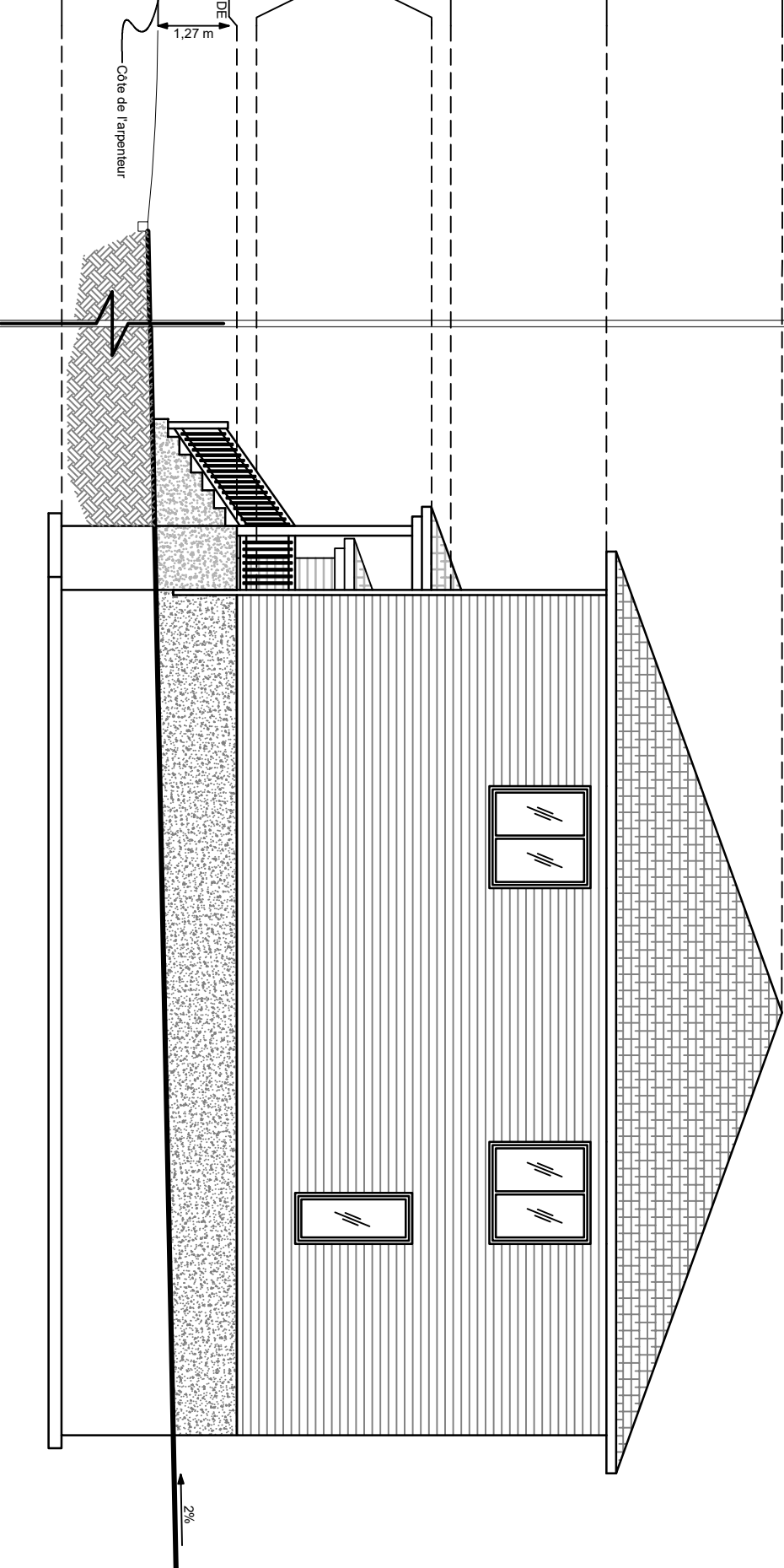
114-1
NIVEAU PLAFOND
RDC

105-1
NIVEAU PLANCHER
RDC

104-2 14.60
NIVEAU SUPERIEUR DE
LA FONDATION

100-1 13.27
COURONNE DE RUE

95-2
DESSUS DE LA
SEMELLE



NOTE :
 LE NIVEAU DE LA FONDATION DOIT RESPECTER
 L'ART. 18 DU RÉG. DE CONSTRUCTION 456-U

EXEMPLE - ÉLEVATION LATÉRALE AVEC NIVEAU PROJETÉ

MISE À JOUR LE 23 MARS 2022



A-02