



LOISIR ET SPORT
MONTÉRÉGIE

PARCS ET ESPACES RÉCRÉATIFS

**PRÉSENTATION
PUBLIQUE des
Plans réalisés dans la
démarche de plan
directeur des parcs et
espaces verts
15 juin 20h**



Carignan

CONNECTÉE
DE NATURE

PLAN DE LA PRÉSENTATION

1. **Mot de bienvenue et présentation de LSM**
2. **Résultats du sondage et faits saillants**
3. **Présentation des 8 parcs qui ont des modifications**
4. **Période de questions : 20 à 30 minutes :**

1. Mot de bienvenue et présentation de LSM



Démarche du plan directeur- en résumé

- 4 visites terrains pour voir tous les parcs
- 7 rencontres avec un comité consultatif de 7 personnes
- Lecture et analyse de 8 documents cadre et de références
- Consultation publique janvier 2021
- Mise en plan à l'échelle pour 8 parcs

2. Résultats du sondage et faits saillants

- 11 décembre 2020 au 11 janvier 2021
- 406 répondants, majorité de 35 à 64 ans
- Echelle de 1 à 5, **5 étant le plus positif et 1 le plus négatif.**
- **Appréciation générale et esthétique :**
 - **Beauté des parcs:** 46% des répondants cotent 5 et 4. 55% cotent 3 .
 - **Niveau d'entretien:** 53% des répondants cotent 5 et 4.
 - Au sujet de la beauté des parcs, plusieurs commentaires soulignent notamment la **petite dimension** de plusieurs parcs, un **manque d'arbre et de végétation** ainsi qu'une **inégalité** en termes de qualité **entre les parcs des quartiers plus anciens et les nouveaux quartiers**. Certains conflits d'usage sont également mentionnés, notamment ceux entre la patinoire de hockey et les autres activités.



2. Résultats du sondage et faits saillants

- **Impressions sur le confort et les commodités**
 - **Confort du mobilier urbain** : 52% des répondants cotent 3 ou moins.
 - **État des sentiers** : 47% des répondants cotent 3 ou moins,
 - **Ombrage** : 72% des répondants cotent 3 ou moins
 - **Accès aux toilettes** : 91% des répondants cotent 3 ou moins
 - La **quantité de bancs, de tables et de fontaines pour boire** n'est pas considérée suffisante pour plus de la moitié des répondants
- **Confort général des parcs en hiver , concernant la possibilité de:**
 - **se protéger du vent:** 95% des répondants cotent 3 ou moins.
 - **s'abriter pour se réchauffer** :97% des répondants cotent 3 ou moins.
 - **emprunter efficacement et sécuritairement les sentiers** : 67% des répondants cotent 3 ou moins



2. Résultats du sondage et faits saillants

- **Parcs Adéquats pour les besoins sportifs**
 - **61% des répondants ont accordé une note de 3 (à l'occasion) ou moins au sujet de leur fréquence d'utilisation pour la pratique d'un sport.**
 - **Les équipements les plus populaires et en demande sont dans l'ordre:**(1) la patinoire ou le sentier glacé, (2) les sentiers pour la marche et la course, (3) les terrains de tennis et (4) les stations d'entraînement en plein air (5) terrains de basketball (6) skateparc et (7) butte à glisser d'envergure
 - **Quantité d'espaces libres pour pratiquer des activités:** 78% des répondants cotent 3 ou moins.



2. Résultats du sondage et faits saillants

- **Parcs adéquats pour les besoins de détente**
 - **74% des répondants ont accordé une note de 3 (à l'occasion) ou moins au sujet de leur fréquence d'utilisation des parcs de la Ville pour la détente.**
 - **Raisons invoquées pour ne pas utiliser les parcs pour la détente:** peu d'ombrage, peu de surfaces gazonnées d'importance en superficie, pas de mobilier propre à la détente (hamac, chaises longues, modules de détente).
 - **Les activités de détente les plus populaires sont dans l'ordre:** (1) se balader, (2) observer la nature/contempler, (3) manger/pique-niquer et (4) lire, (5) jouer avec les enfants ou les regarder jouer.



2. Résultats du sondage et faits saillants

- **Parcs Adéquats pour les besoins de rencontre/socialisation**
 - **68% des répondants ont accordé une note de 3 (à l'occasion) ou moins au sujet de leur fréquence d'utilisation des parcs de la Ville pour les rencontres ou la socialisation.**
 - **Les activités favorisées par une grande majorité de répondants pour socialiser sont, en ordre décroissant d'importance: (1) discuter et (1') jouer dans les modules de jeux avec les enfants, (2) pique-niquer, (3) marcher, (4) jouer dans les jeux d'eau et (5) se lancer le ballon ou le frisbee.**



2. Résultats du sondage et faits saillants

- **Se rendre au parc**
 - Une forte majorité (90%) des répondants affirment privilégier la marche pour se rendre au parc (90%).
 - Le vélo est également favorisé par près de la moitié des répondants (48%).
 - **Considérant le territoire très étendu de la Ville de Carignan, on peut présumer qu'une forte majorité des répondants fréquentent leur parc de quartier.**
 - Même si une forte majorité (71%) estime leur trajet sécuritaire, les commentaires recueillis révèlent que certains répondants jugent leur trajet dangereux.
 - Les rues de certains secteurs seraient majoritairement étroites et certaines très passantes.
- **Le sentiment de sécurité**
 - une forte majorité des répondants se sentent en sécurité de se balader dans les parcs seule le jour (97%) et le soir (75%) ainsi que d'utiliser les équipements mis à disposition (90%).
 - Les commentaires recueillis mettent toutefois de l'avant un manque au niveau de l'éclairage des parcs qui seraient sombres le soir tombé. Il serait ainsi difficile de bien y voir et d'être vu.



2. Résultats du sondage et faits saillants

- La fréquentation des parcs n'est probablement pas optimale, fréquentés de manière occasionnelle ou moindre, indépendamment du type d'activité envisagé (sportive, détente, socialisation).
- Il y a un **intérêt pour un usage ludique, contemplatif et peu programmé** d'espaces favorisant le **jeu, l'activité douce, la détente et la discussion**.



Principes directeurs

BONNES PRATIQUES, TENDANCES ACTUELLES ET NOVATRICES

- Un parc pour les citoyens de tous âges
- Le sentiment de sécurité comme base de l'attractivité
- Penser l'aménagement en fonction des quatre (4) saisons
- Développer une signature visuelle identitaire
- Mettre les parcs et les espaces verts en réseau



Carte de localisation des parcs

- Limites de la ville

- 1 Parc Riviera *
- 2 Parc du Ruisseau
- 3 Parc des Vétérans
- 4 Parc de la Seigneurie des Îles
- 5 Parc des Chenaux
- 6 Parc Pointe Nord de l'Île-aux-Lièvres *
- 7 Parc Genest
- 8 Parc Rémy-Nolet
- 9 Halte Belvédère
- 10 Parc des Îles
- 11 Parc Isaïe-Jacques
- 12 Parc-école Carignan-Salières
- 13 Centre multifonctionnel
- 14 Parc Lareau-Bouthillier
- 15 Parc Henri-Bisollon
- 16 Sud de la Carrière *
- 17 Chapelle St-Joachim *
- 18 Îlot Charlotte-Dubuc
- 19 Parc Henriette
- 20 Parc Desautels
- 21 Parc Forget
- 22 Parc-école Le Parchemin
- 23 Parc du Boisé du Parchemin
- 24 Parc Sentiers boisés du Parchemin
- 25 Îlot Jeanne-Richer
- 26 Parc Étienne-Provost
- 27 Parc de la Flume Magique
- 28 Coin Nicolas-Choquet Louis-Fortin
- 29 Îlot Léonard-Tresny
- 30 Îlot Ambroise-Joubert
- 31 Parc du Domaine
- 32 Parc Jean-Vincent *
- 33 Parc de la Source
- 34 Parc Ste-Thérèse *
- 35 Parc Édouard-Harbec
- 36 Parc des Peupliers



Classification des parcs selon leur typologie

Liste des parcs de la municipalité selon leur vocation

Type de parc	Parcs actuels et projetés*	Type de parc	Parcs actuels et projetés*
Parc municipal	Centre multifonctionnel	Parc de voisinage	Parc des Peupliers
Parc de secteur	Parc des Îles		Parc des Vétérans
Parc-école	Parc-école Le parchemin		Parc Plume magique
	Parc-école Carignan-Salières		Parc de la Seigneurie des Îles
Parc linéaire	Parc des Chenaux		Parc de la Source
	Parc Boisé du Parchemin		Parc du Domaine
	Parc du Ruisseau	Parc Lareau-Bouthillier	
	Pointe-Nord-de-l'Île-aux-Lièvres	Parc Édouard-Harbec	
	Sud de la Carrière*	Parc Étienne-Provost	
Halte	Halte Belvédère	Parc Forget	
	Parc Desautels	Parc Genest	
	Parc Ste-Thérèse*	Parc Henri-Bisaillon	
Îlot verdure	Nicolas-Choquet/Louis-Fortin	Parc Henriette	
	Charlotte Dubuc	Parc Isaïe-Jacques*	
	Jeanne-Richer	Parc Rémy-Nolet	
	Léonard-Tresny	Parc du Boisé du Parchemin	
	Ambroise-Joubert	Parc Chapelle St-Joachim*	
		Parc Jean-Vincent*	
		Parc Rivière*	

Norme : au moins 25 000 m² de parc / 1 000 habitants
 Pour 11 294 habitants = 274 375 m² d'espace vert ou récréatif

446 005 m² (actuels et projetés)
 234 642 m² (actuels + îlots)
228 572 m² (actuels sans îlots)



3. Présentation des 8 parcs en réaménagement

1. Chenaux
2. Seigneurie
3. Isaie-Jacques
4. Des Îles
5. Forget
6. Vétérans
7. De la Source
8. Lareau-Bouthillier



DIAGNOSTIC

Parc de la Seigneurie des îles
Carignan

Appréciation globale du site

Les éléments ci-haut représentent les scores pondérés de chacun des items observés dans le parc et traduisent le niveau atteint par chacune des 3 dimensions. Ces items sont associés à un score et une pondération individuelle préalablement définie par le comité technique de Parc-ô-mètre et sont donc à utiliser en tant que tel.

Moyenne globale



Accessibilité



Attractivité



Sécurité



Accès au parc



Aménagement général du site



Installations complémentaires



Aires et appareils de jeu



DIAGNOSTIC

Parc des Chenaux
Carignan

Appréciation globale du site

Les éléments ci-haut représentent les scores pondérés de chacun des items observés dans le parc et traduisent le niveau atteint par chacune des 3 dimensions. Ces items sont associés à un score et une pondération individuelle préalablement définie par le comité technique de Parc-ô-mètre et sont donc à utiliser en tant que tel.

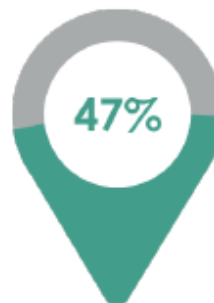
Moyenne globale



Accessibilité



Attractivité



Sécurité



Accès au parc



Aménagement général du site



Installations complémentaires



Aires et appareils de jeu



Parcs de la Seigneurie et des Chenaux- Plan d'aménagement



Parcs de la seigneurie - Plan d'aménagement



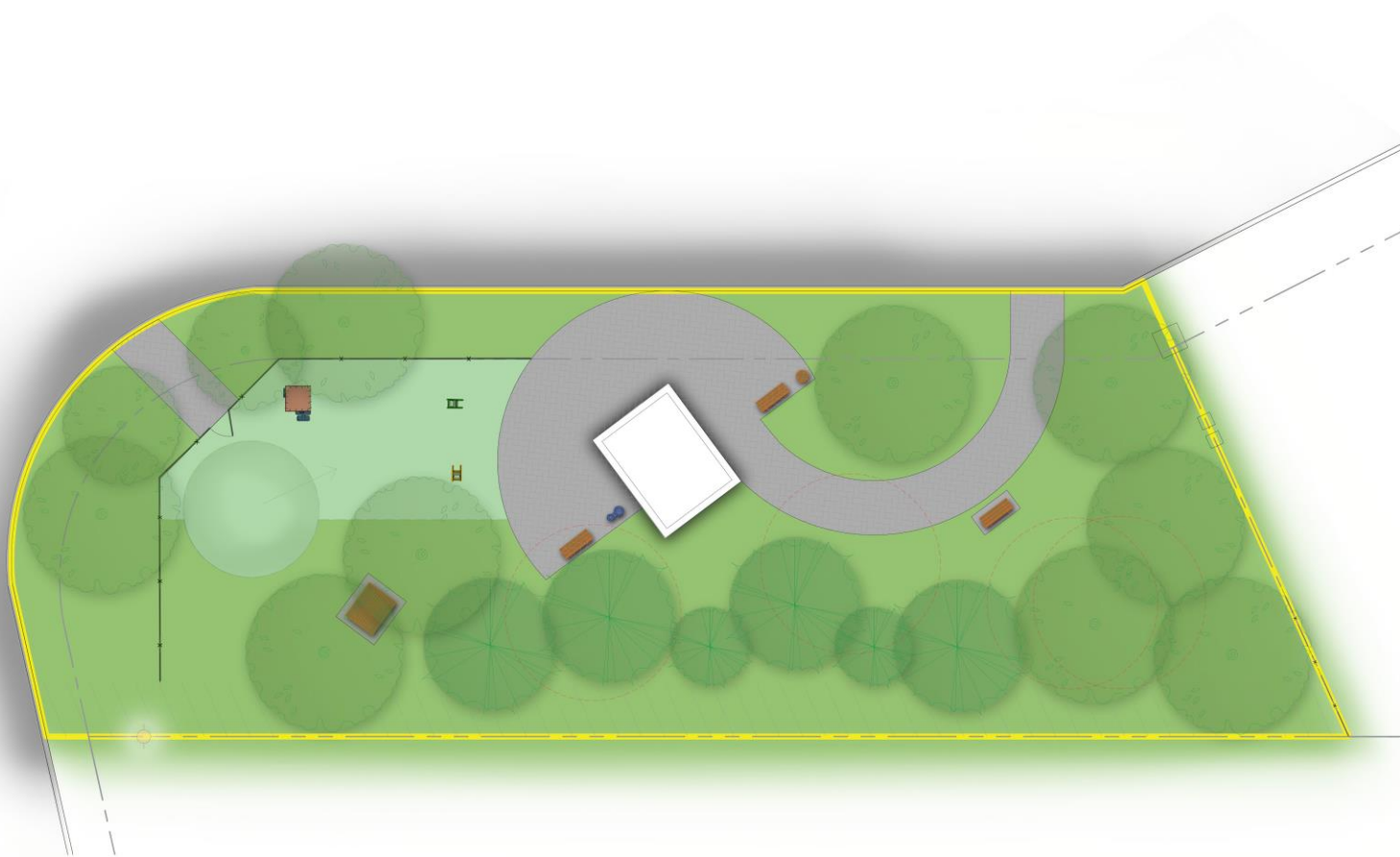
Parcs des Chenaux- Plan d'aménagement



Parc Isaïe-Jacques-Constans et opportunités



Parc Isaïe-Jacques Plan d'aménagement



Parc Des îles – Constats et opportunités



Parc Des îles - Plan d'aménagement



DIAGNOSTIC

Parc Forget
Carignan

Appréciation globale du site

Les éléments ci-haut représentent les scores pondérés de chacun des items observés dans le parc et traduisent le niveau atteint par chacune des 3 dimensions. Ces items sont associés à un score et une pondération individuelle préalablement définie par le comité technique de Parc-ô-mètre et sont donc à utiliser en tant que tel.

Moyenne globale



Accessibilité



Attractivité



Sécurité



Accès au parc



Aménagement général du site



Installations complémentaires



Aires et appareils de jeu



Terrains sportifs



Parc Forget- Forces et faiblesses



Parc Forget- Plan d'aménagement



Parc des Vétérans - Rapport-Diagnostics

DIAGNOSTIC

Parc des Vétérans
Carignan

Appréciation globale du site

Les éléments ci-haut représentent les scores pondérés de chacun des items observés dans le parc et traduisent le niveau atteint par chacune des 3 dimensions. Ces items sont associés à un score et une pondération individuelle préalablement définie par le comité technique de Parc-ô-mètre et sont donc à utiliser en tant que tel.

Moyenne globale



Accessibilité



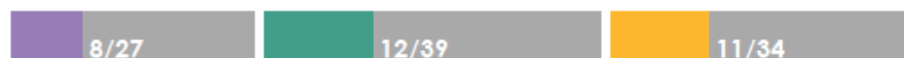
Attractivité



Sécurité



Accès au parc



Aménagement général du site



Installations complémentaires



Aires et appareils de jeu



Terrains sportifs



Parc des Vétérans- Plan d'aménagement



Parc de la Source - Rapport-Diagnostics

DIAGNOSTIC

Parc de la source
Carignan

Appréciation globale du site

Les éléments ci-haut représentent les scores pondérés de chacun des items observés dans le parc et traduisent le niveau atteint par chacune des 3 dimensions. Ces items sont associés à un score et une pondération individuelle préalablement définie par le comité technique de Parc-ô-mètre et sont donc à utiliser en tant que tel.

Moyenne globale



Accessibilité



Attractivité



Sécurité



Accès au parc



Aménagement général du site



Installations complémentaires



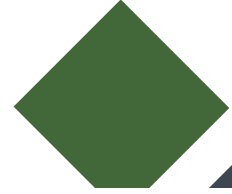
Aires et appareils de jeu



Terrains sportifs



Parc de la source- Plan d'aménagement



DIAGNOSTIC

Parc Bouthillier-Lareau
Carignan

Appréciation globale du site

Les éléments ci-haut représentent les scores pondérés de chacun des items observés dans le parc et traduisent le niveau atteint par chacune des 3 dimensions. Ces items sont associés à un score et une pondération individuelle préalablement définie par le comité technique de Parc-ô-mètre et sont donc à utiliser en tant que tel.

Moyenne globale



Accessibilité



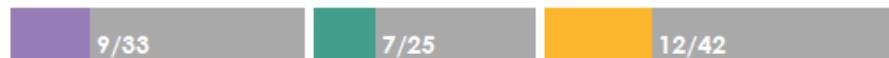
Attractivité



Sécurité



Accès au parc



Aménagement général du site



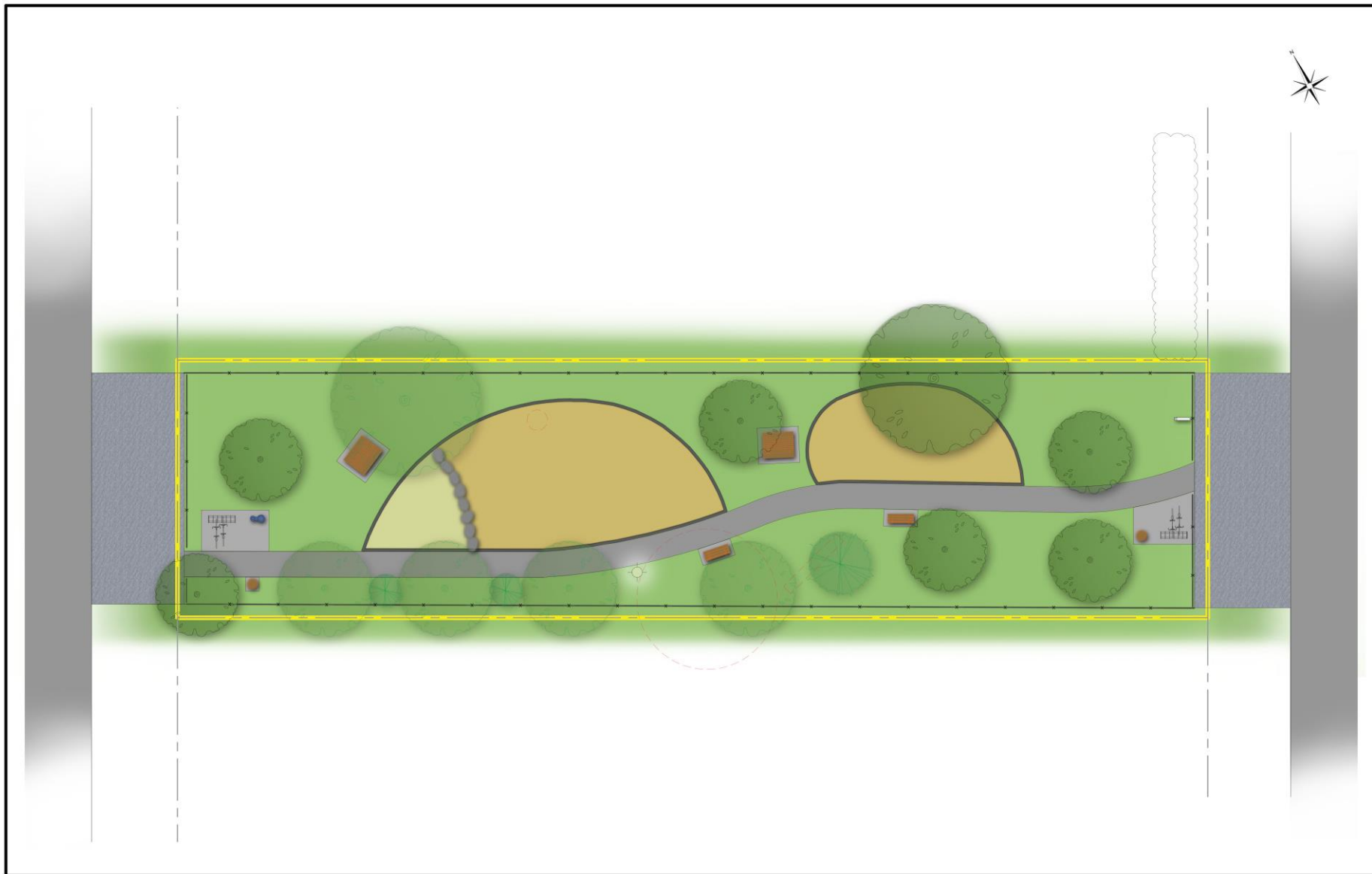
Installations complémentaires



Aires et appareils de jeu



Parc Lareau-Bouthillier - Plan d'aménagement



DES QUESTIONS?



2050, rue Girouard Ouest, Saint-Hyacinthe
QC J2S 3A6
Tél. : 450 773-9802 • 1 800 387-7979
Télec. : 450 773-4881
lsm@loisir.qc.ca

www.loisir.qc.ca

